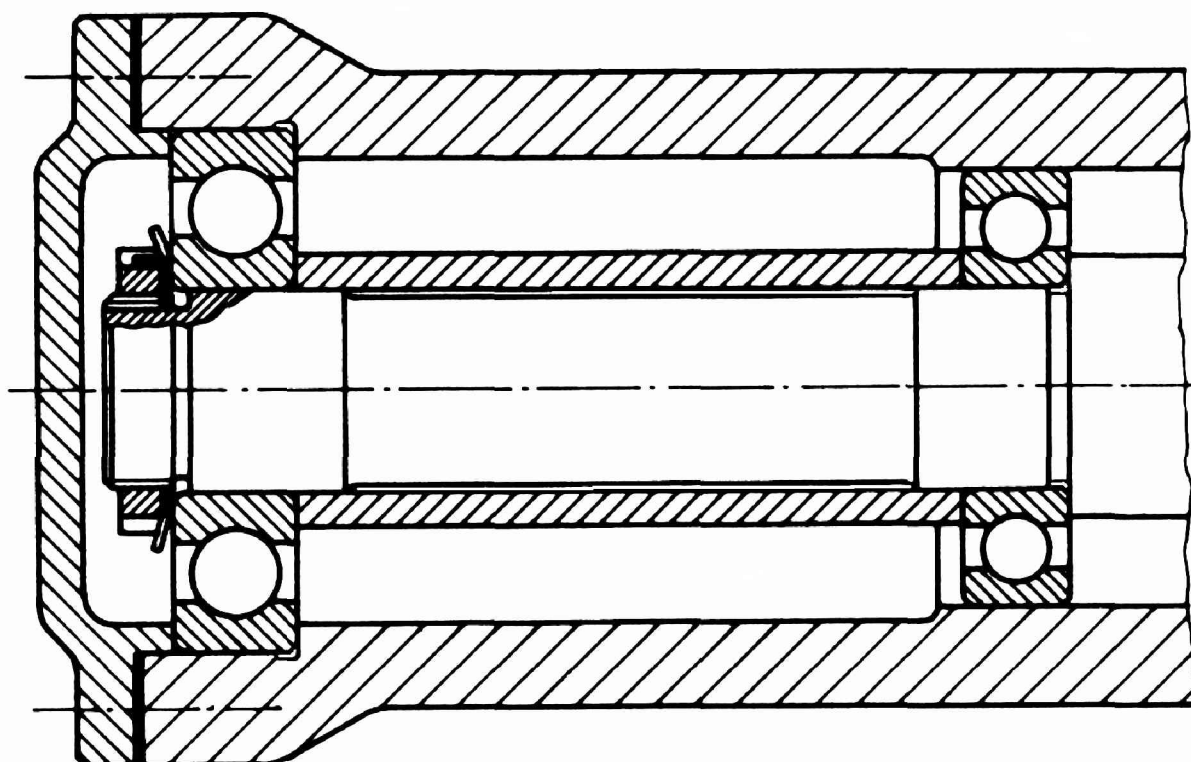


## CUSCINETTI RADIALI, RIGIDI A SFERE E A RULLI



Quando le condizioni di carico e di velocità non sono particolarmente rilevanti e la distanza tra cuscinetti è modesta, gli anelli interni possono essere bloccati assialmente da una sola ghiera filettata interponendo tra i cuscinetti un distanziale.