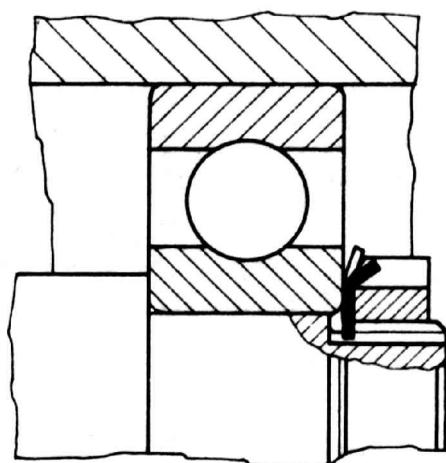
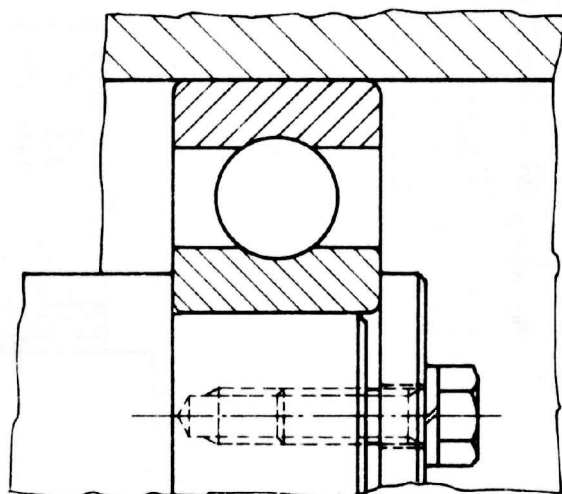


# FISSAGGIO ASSIALE

## CUSCINETTI RADIALI, RIGIDI, A SFERE E A RULLI



Fissaggio dell' anello interno del cuscinetto mediante ghiera filettata e rosetta di sicurezza.



Fissaggio dell'anello interno mediante disco di fermo, vite mordente e rosetta elastica.