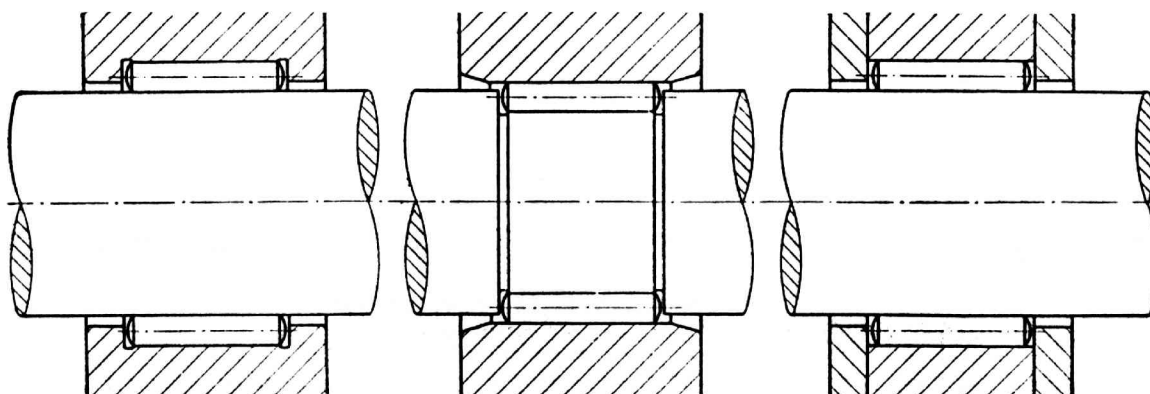
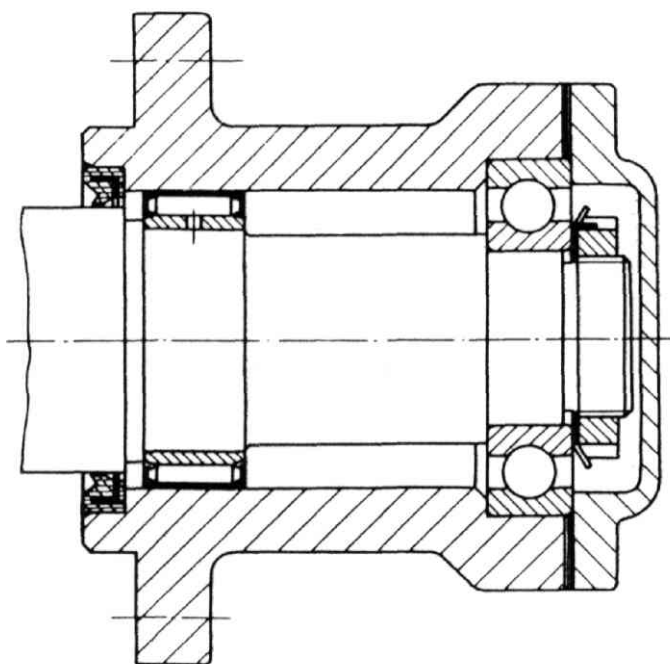


MONTAGGIO E DISEGNO

CUSCINETTI A RULLINI



I RULLINI POSSONO ESSERE DIRETTAMENTE A CONTATTO CON L' ALBERO O CON LA SCATOLA



ESISTONO GLI ANELLI INTERNO ED ESTERNO TRA I QUALI SONO INTERPOSTI I RULLINI. IL POSIZIONAMENTO ASSIALE DEL CUSCINETTO E/O LA PRESENZA DI UN CARICO ASSIALE IMPLICANO L'IMPIEGO DI UN ALTRO APPOSITO CUSCINETTO IN GRADO DI ASSORBIRE LA SPINTA ASSIALE