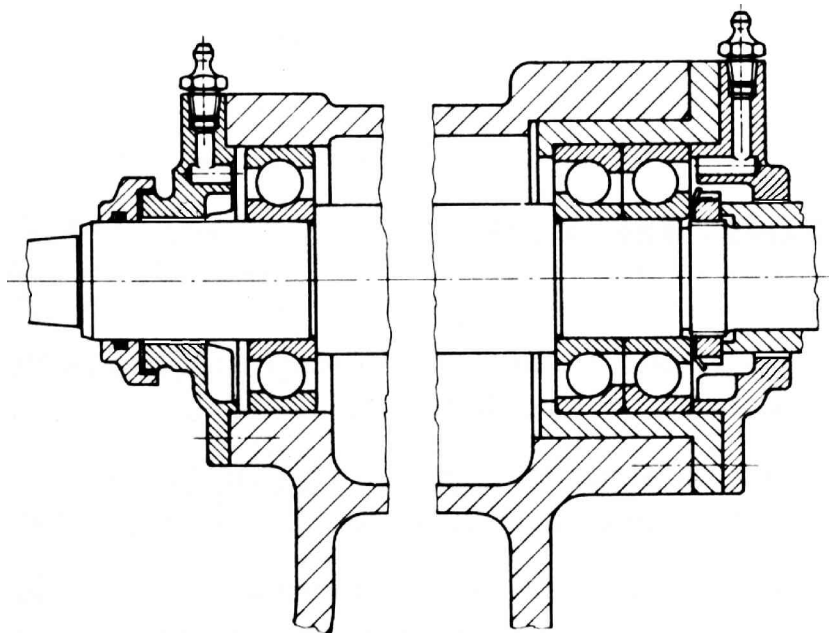
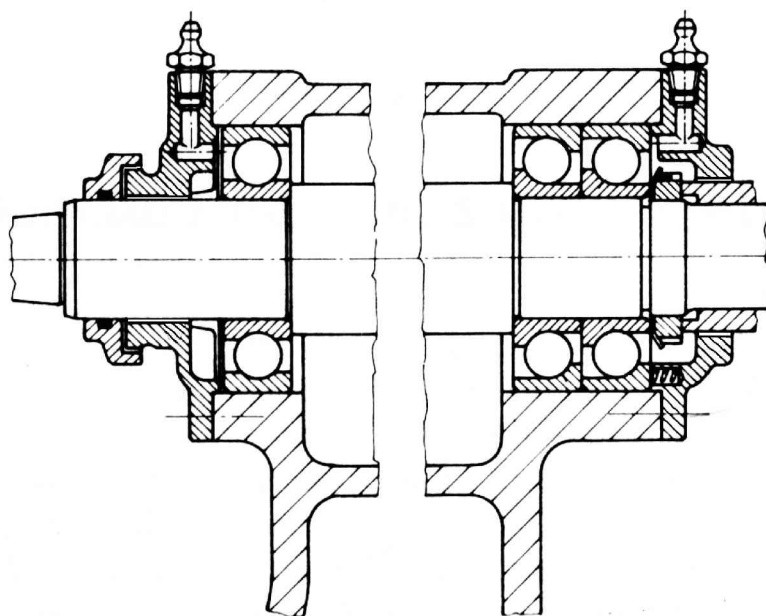


CUSCINETTI OBLIQUI A SFERE AD UNA CORONA PER MONTAGGIO IN COPPIA



Esempio di disposizione ad "O" adatta a sopportare carichi assiali.



Esempio di disposizione in "tandem". Questa soluzione è adatta quando il carico assiale è diretto soltanto verso i cuscinetti.