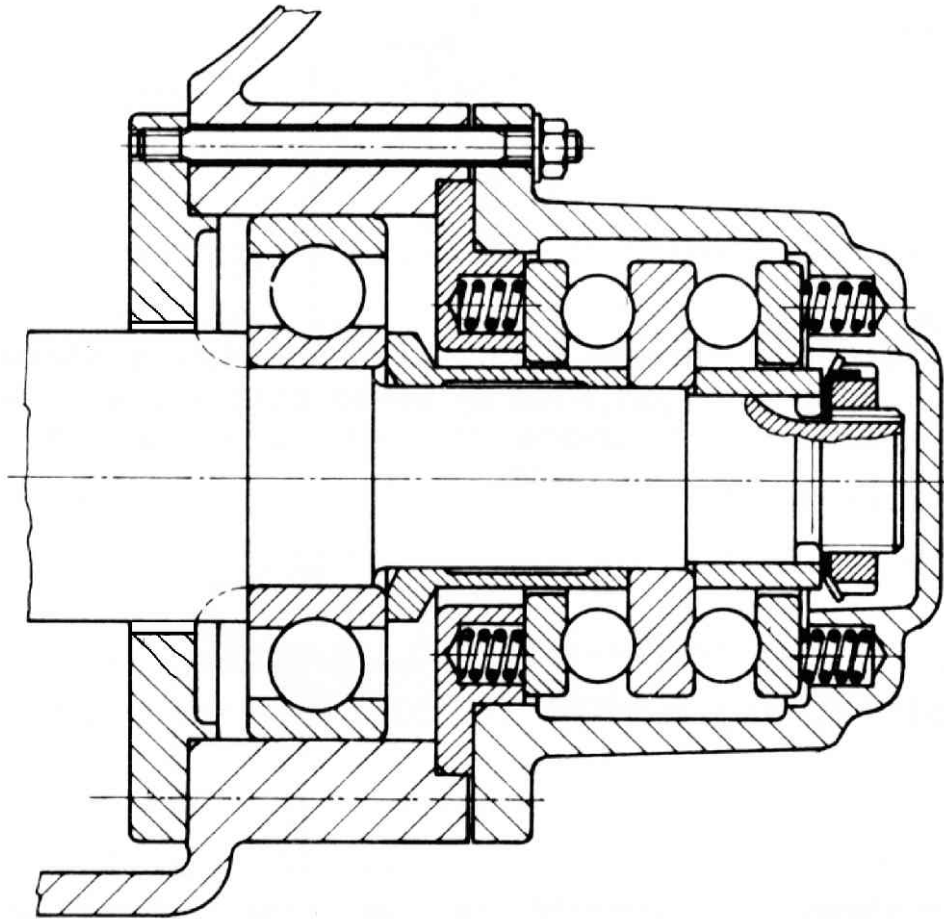


DISEGNO E MONTAGGIO DEI CUSCINETTI ASSIALI



Montaggio di un cuscinetto assiale a doppio effetto su albero orizzontale.

Questo è il caso in cui venendo a mancare il peso proprio bisogna evitare che le ralle si allontanino e che le gabbie si spostino dalla normale posizione di funzionamento. Le piccole deformazioni elastiche prodotte nei punti di contatto tra le sfere e le gole delle ralle sotto carico fanno sì che le sfere dell'altra gabbia rimangano libere, fatto che risulta particolarmente dannoso alle alte velocità. L'uso delle molle evita questo pericolo precaricando elasticamente le ralle.