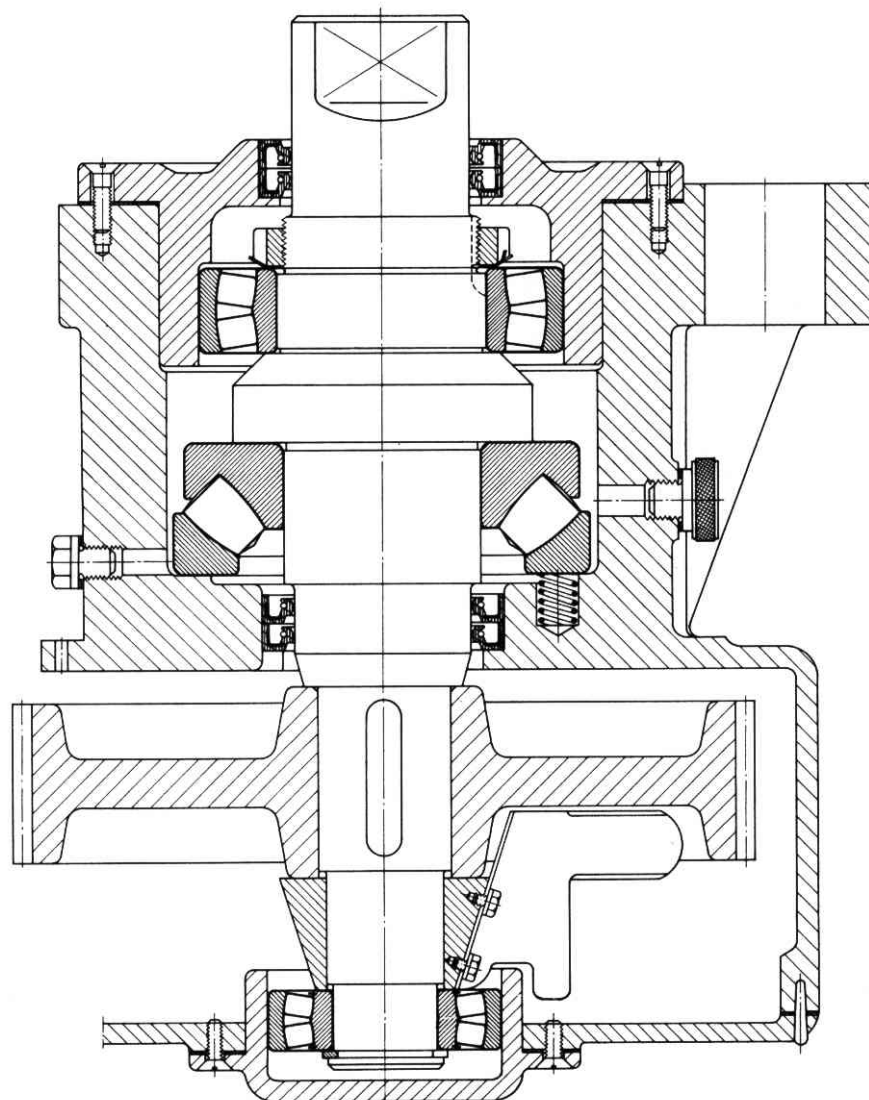


DISEGNO E MONTAGGIO DEI CUSCINETTI ASSIALI



Pressa per pasta alimentare

L' albero è supportato da due cuscinetti radiali orientabili a due corone di rulli, che sono particolarmente adatti per supportare i carichi radiali e a funzionare in modo corretto anche in presenza di disassamenti. La spinta assiale (che in queste macchine ha sempre un valore notevole) è supportata da un cuscinetto assiale orientabile a rulli. Per evitare, in caso di eventuale inversione della spinta, che gli anelli del cuscinetto assiale vengano a lavorare staccati, è stata prevista una corona di molle per la ripresa automatica del giuoco.

Lubrificazione: con olio.