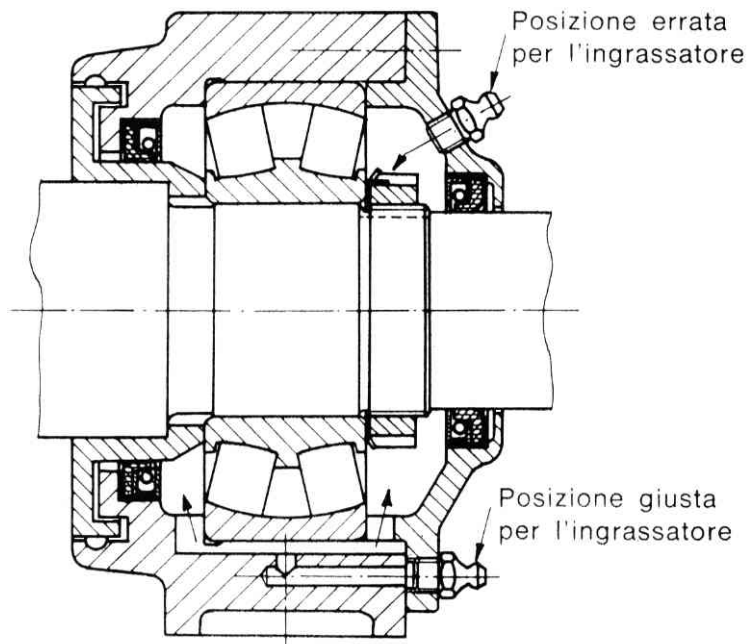
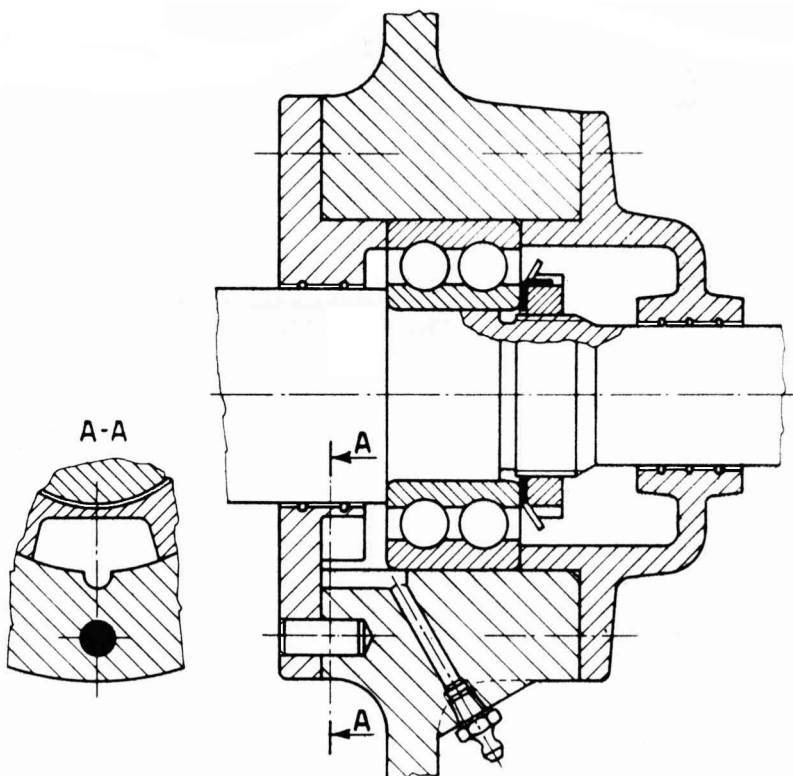


LUBRIFICAZIONE DEI CUSCINETTI VOLVENTI CON GRASSO



Posizione dei canali per l'aggiunta del grasso: si preferisce far sboccare i canali che servono per le aggiunte di grasso nella parte inferiore dei vani, ripartendoli sui due fianchi del cuscinetto.



Canale di lubrificazione che sfocia nella parte inferiore del cuscinetto quando non può arrivare direttamente ai corpi volventi. A sinistra si osserva il vano per il grasso nuovo e a destra quello per il grasso vecchio.