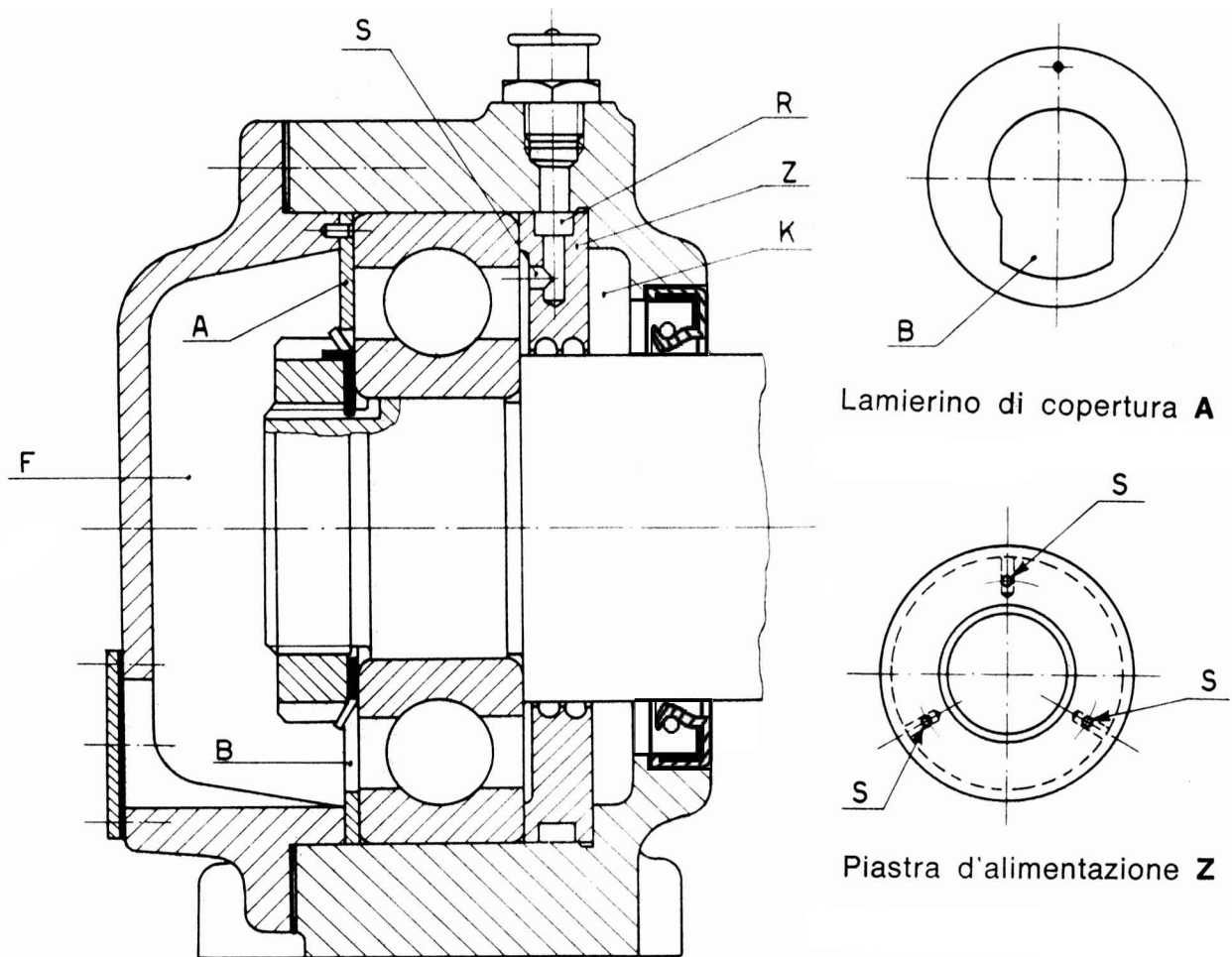


# LUBRIFICAZIONE DEI CUSCINETTI VOLVENTI CON GRASSO



Il grasso iniettato per mezzo dell'ingrassatore si distribuisce nella scanalatura anulare R della piastra di alimentazione Z e penetra nel cuscinetto a sfere in tre punti S. Sull' altro lato del cuscinetto è sistemato un lamierino A avente in basso un' apertura B che permette l'uscita del grasso eccedente. Il vano F deve avere capacità sufficiente per contenere il grasso vecchio o in eccesso per ripetute lubrificazioni. Il grasso necessario alla tenuta è contenuto nella camera K.