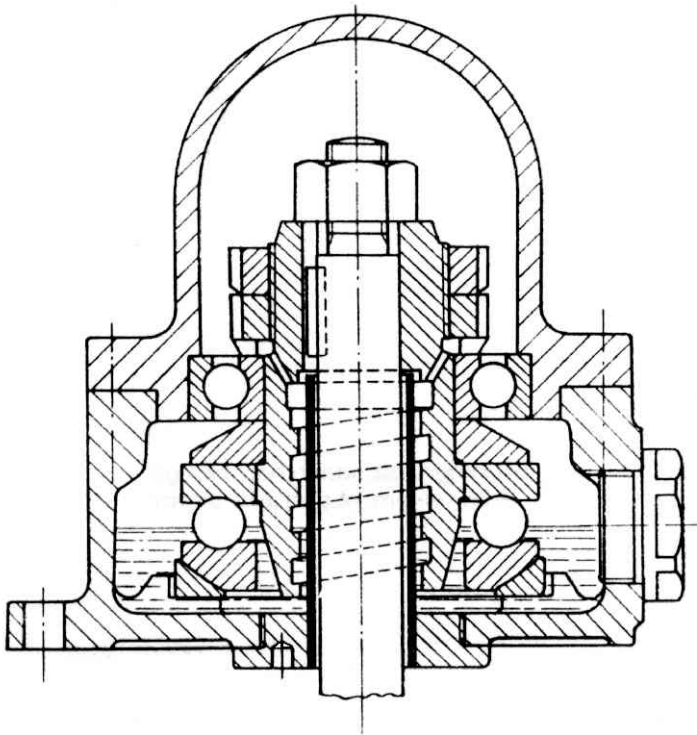
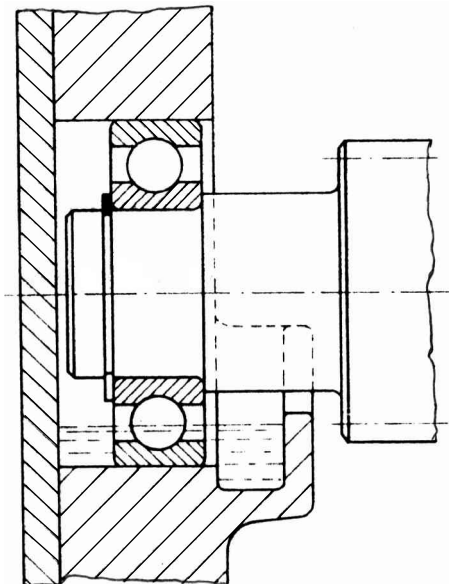


# LUBRIFICAZIONE DEI CUSCINETTI VOLVENTI A CIRCOLAZIONE D' OLIO



Circolazione d' olio  
con bussola scanalata  
internamente a forma  
d' elica.



Lubrificazione  
mediante olio  
proiettato dagli organi  
in movimento e  
raccolto in apposite  
vaschette. Si usa in  
riduttori e cambi di  
velocità.