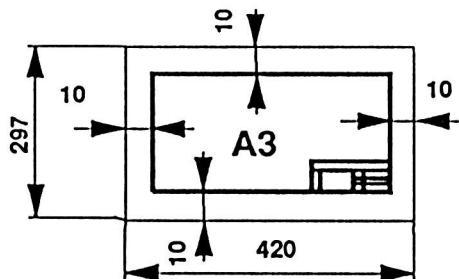
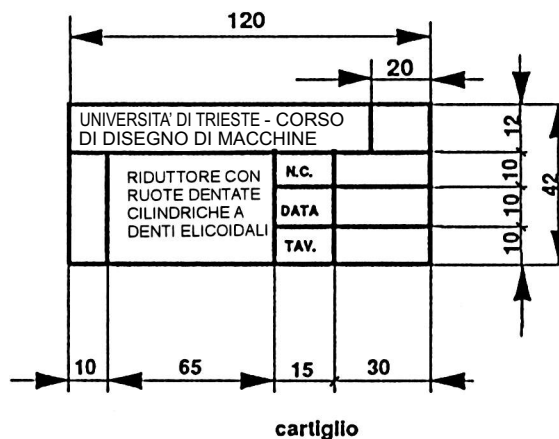


TAVOLA N.9: RIDUTTORE CON RUOTE DENTATE CILINDRICHE A DENTI ELICOIDALI



squadratura



cartiglio

spessore minimo squadratura

e cartiglio: 0.5 mm

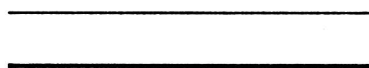
linea sottile: vedi normativa UNI

linea grossa: vedi normativa UNI

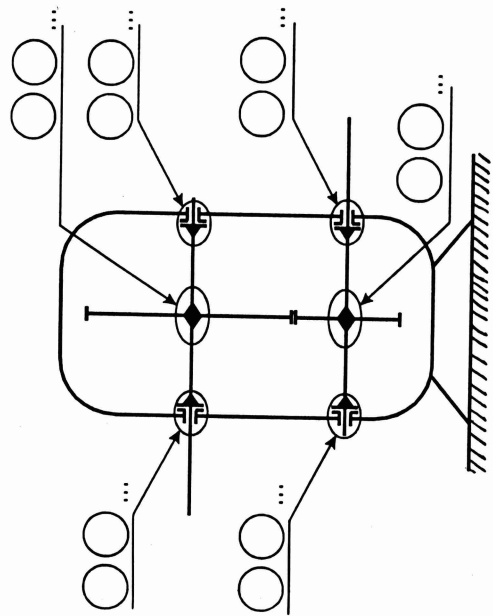
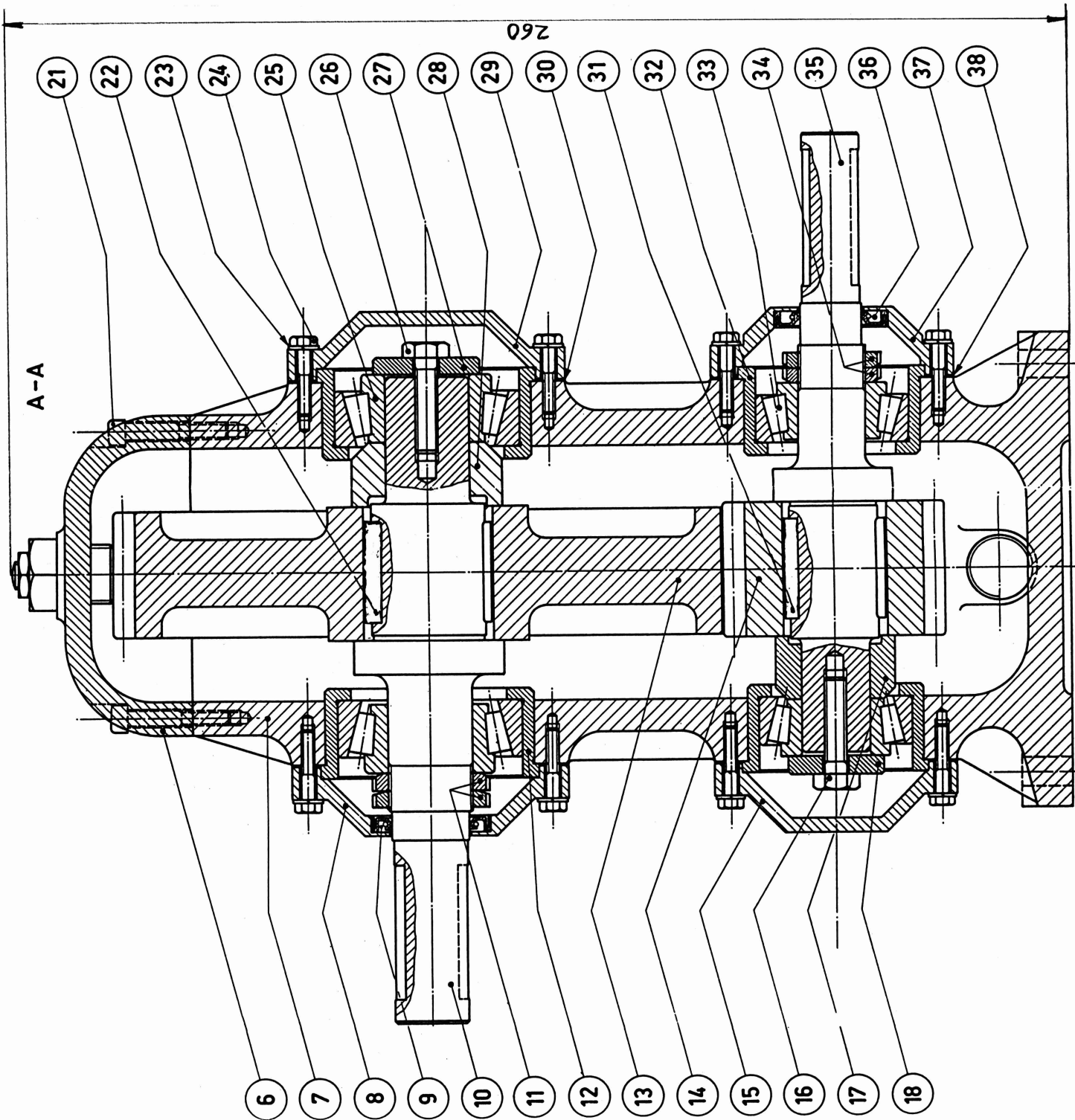
altezza caratteri cartiglio: 5 e 3.5 mm

rapporto tra spessori linee sottile e grossa:

almeno 1:2



VEDI FOGLIO ALLEGATO



Disegnare in scala 1:1 la sezione del riduttore con ruote dentate cilindriche a denti elicoidali ad assi paralleli riportato nella figura allegata. Accanto al disegno del riduttore tracciare la relativa rappresentazione schematica indicando i numeri dei particolari che definiscono i vincoli utilizzati nello schema del riduttore stesso:



vincolo tangenziale, assiale e radiale



vincolo assiale e radiale